

# Automatische und manuelle Ösen-Einsetzmaschinen



Doppelösmaschine PiccoStar 102-60





## Tradition in Perfektion

### Piccolo und PicoStar

- Einsetzbar für Papier, Karton, Kunststoff, etc.
- Ideal für Verträge, Urkunden und Etiketten
- Ösenmaschinen für Hand- und Fußbetrieb sowie Elektroantrieb
- Automatische Ösenzuführung
- Locht und öst in einem Arbeitsgang (die Öse stanzt das Loch)
- Materialauflage mit einstellbaren Rücken- und Seitenanschlägen garantieren ein exaktes Anlegen
- Optional: stufenlos einstellbare Auflage für unterschiedliche Formate (Modelle 102-00/-04/-15/-20/-28)

#### Piccolo 102-00 / 102-20

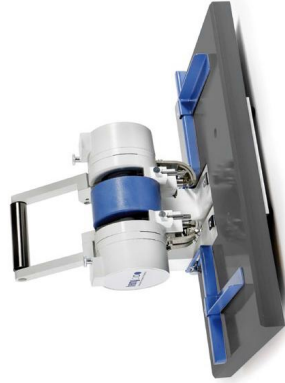
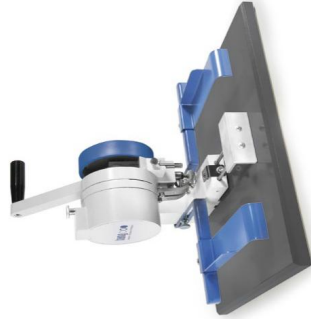
- Einfachösmaschine
- Handbetrieb / Fußbetrieb
- Lieferbar für **einen** Ösendurchmesser: 4 mm oder 5,5 mm (5,5 mm geeignet zum Abheften in Ordnersystemen)
- Mit selbststochenden Ösen bis 20 Blatt bei 80 g/m<sup>2</sup>-Papier bzw. Materialstärke bis 2 mm
- Erweiterbar für eine weitere Ösengröße im Bereich von 3 – 7,5 mm

#### Piccolo 102-04 / 102-28

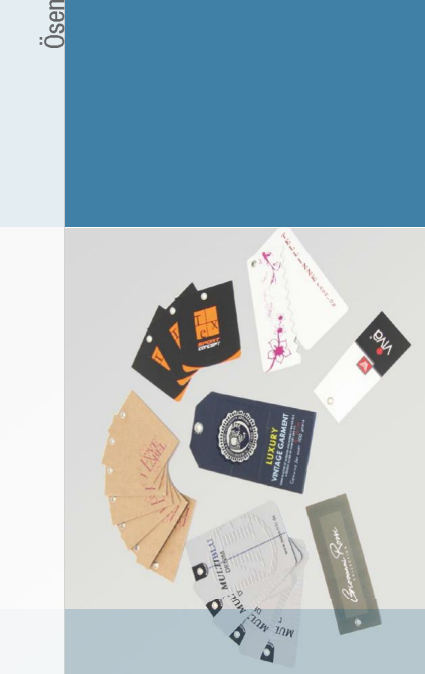
- Einfachösmaschine
- Handbetrieb / Fußbetrieb
- Lieferbar für **eine** Ösengröße im Bereich eines Innendurchmessers von 3 – 7,5 mm
- Mit selbststochenden Ösen: bis 30 Blatt bei 80 g/m<sup>2</sup>-Papier bzw. Materialstärke bis 3 mm
- Mit vorgelochtem Material: bis 80 Blatt bei 80 g/m<sup>2</sup>-Papier bzw. Materialstärke bis 8 mm
- Leicht umrüstbar für eine weitere Ösengröße im Bereich von 3 – 7,5 mm

#### Piccolo 102-15

- Doppelsemsmaschine
- Handbetrieb
- Festabstand 80 mm
- Lieferbar für **eine** Ösengröße im Bereich eines Innendurchmessers von 3 – 7,5 mm
- Mit selbststochenden Ösen: bis 30 Blatt bei 80 g/m<sup>2</sup>-Papier bzw. Materialstärke bis 3 mm
- Mit vorgelochtem Material: bis 50 Blatt bei 80 g/m<sup>2</sup>-Papier bzw. Materialstärke bis 5 mm
- Aufлагetisch mit einstellbaren Rücken- und Seitenanschlägen garantieren ein exaktes Anlegen



© Piccolo 102-04 / 102-28



## PicoStar – schnell, präzise und ohne Anstrengung

### PicoStar 102-50: Einfachösmaschine

### PicoStar 102-60: Doppelsemsmaschine mit Festabstand 80 mm

- Elektroantrieb
- Automatische Ösenzuführung
- Eingerichtet für eine Ösengröße im Bereich eines Innendurchmessers von 3 – 7,5 mm
- Locht und öst in einem Arbeitsgang (die Öse stanzt das Loch)
- Mit selbststochenden Ösen: bis 30 Blatt bei 80 g/m<sup>2</sup>-Papier bzw. Materialstärke bis 3 mm
- Mit vorgelochtem Material: bis 50 Blatt bei 80 g/m<sup>2</sup>-Papier bzw. Materialstärke bis 5 mm
- Aufлагetisch mit einstellbaren Rücken- und Seitenanschlägen garantieren ein exaktes Anlegen
- Drucktaster zum Auslösen des Ösvorganges
- Optional: Fußschalter

Wichtige Dokumente wie Ausweise, Polizen und Verträge mit bis zu 80 Seiten werden unlösbar und fälschungssicher mit den Ösen-Einsetzmaschinen von Hang verbunden.



102-00 / -20 102-04 / -28 102-15 102-50 102-60

Arbeitsbreite 80 mm 80 mm 80 mm 60 mm 60 mm

Spannung 230 V, 50 Hz 230 V, 50 Hz 230 V, 50 Hz 230 V, 50 Hz 230 V, 50 Hz

Breite 400 / 500 mm 400 / 500 mm 550 mm 400 mm 580 mm

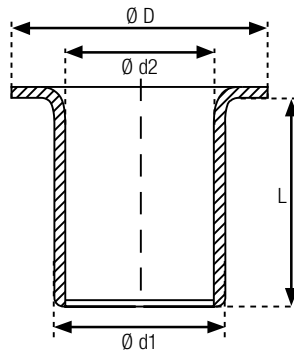
Tiefe 335 / 500 mm 335 / 500 mm 340 mm 555 mm 555 mm

Höhe 380 / 1200 mm 380 / 1200 mm 380 mm 370 mm 380 mm

Gewicht netto 10 / 25 kg 10 / 25 kg 20 kg 20 kg 40 kg

Gewicht brutto 11 / 30 kg 11 / 30 kg 25 kg 45 kg 60 kg

## Standard-Ösen für die Papierindustrie



| Artikel | Ösen |     |     |            |            |            |      |     |     |     |     |     |                   |  |
|---------|------|-----|-----|------------|------------|------------|------|-----|-----|-----|-----|-----|-------------------|--|
|         | 24   | 25  | 26  | 8E<br>3 mm | 8E<br>4 mm | 8E<br>5 mm | 9E   | 269 | 270 | 271 | 272 | 273 | 904<br>Kunststoff |  |
| D       | 6,7  | 6,6 | 6,6 | 8          | 8          | 8          | 11,3 | 10  | 10  | 10  | 10  | 10  | 8,5               |  |
| d1      | 4,6  | 4,7 | 4,8 | 6,2        | 6,2        | 6,2        | 8,3  | 5,7 | 5,8 | 6,7 | 6,7 | 6,9 | 5,4               |  |
| L       | 2,9  | 3,8 | 5,7 | 3          | 4          | 5          | 3,8  | 5,3 | 6,9 | 7,2 | 4,9 | 10  | 4                 |  |
| d2      | 4    | 4   | 4   | 5,5        | 5,5        | 5,5        | 7,5  | 5   | 5   | 6   | 6   | 6   | 4,5               |  |

Sonderabmessungen auf Anfrage

| Artikel                 | Ösen Blatt |        |         |            |            |            |        |        |                      |                      |        |          |                   |  |
|-------------------------|------------|--------|---------|------------|------------|------------|--------|--------|----------------------|----------------------|--------|----------|-------------------|--|
|                         | 24         | 25     | 26      | 8E<br>3 mm | 8E<br>4 mm | 8E<br>5 mm | 9E     | 269    | 270                  | 271                  | 272    | 273      | 904<br>Kunststoff |  |
| Piccolo<br>102-00 / -20 | 2 – 15     | 2 – 20 |         | 2 – 15     | 2 – 20     |            |        |        |                      |                      |        |          |                   |  |
| Piccolo<br>102-04 / -28 |            |        | 10 – 25 |            | 2 – 20     | 5 – 25     | 2 – 20 | 5 – 30 | 10 – 30s<br>30 – 50v | 10 – 30s<br>30 – 50v | 5 – 30 | 40 – 80v | 2 – 20v           |  |
| Piccolo<br>102-15       | 2 – 15     | 2 – 20 | 10 – 25 | 2 – 15     | 2 – 20     | 5 – 25     | 2 – 20 | 5 – 30 | 10 – 30s<br>30 – 50v | 10 – 30s<br>30 – 50v | 5 – 30 |          |                   |  |
| PiccoStar<br>102-50     | 2 – 15     | 2 – 20 | 10 – 25 | 2 – 15     | 2 – 20     | 5 – 25     |        | 5 – 30 | 10 – 30s<br>30 – 50v |                      | 5 – 30 |          |                   |  |
| PiccoStar<br>102-60     | 2 – 15     | 2 – 20 | 10 – 25 | 2 – 15     | 2 – 20     | 5 – 25     |        | 5 – 30 | 10 – 30s<br>30 – 50v |                      | 5 – 30 |          |                   |  |

s = selbstlöchend v = vorgelocht

# hang

Anspruch. Kompetenz. Perfektion.

## Constantin Hang Maschinen-Produktion GmbH

Jahnstraße 82  
73037 Göppingen  
Deutschland

|  |  |  |  |  |  |  |  |  |
|--|--|--|--|--|--|--|--|--|
|  |  |  |  |  |  |  | <b>Heinrich Fischer GmbH</b><br>Handelsvertretung für<br><b>GRAFISCHE MASCHINEN GMBH</b> |  |
|  |  |  |  |  |  |  |  |  |
| Hochheimerstr. 19-21    65795 Hattersheim    Tel.: 06145 32180    email: <a href="mailto:Info@HeinrichFischer.de">Info@HeinrichFischer.de</a> <a href="http://www.HeinrichFischer.de">www.HeinrichFischer.de</a> |  |  |  |  |  |  |  |  |